



Prostorsko načrtovanje kot orodje za zmanjševanje motorne prometne aktivnosti in zmanjševanja izpustov toplogrednih plinov

Lea Rikato Ružić, mag. Gregor Pretnar



NEPN – nacionalni energetska in podnebni načrt

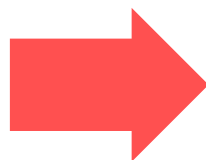
„Akcijsko-strateški dokument, ki za obdobje do 2030 (s pogledom do 2040) določa cilje, politike in ukrepe na petih razsežnostih energetske unije.“

Namen: prispevati k doseganju neto ničelnih emisij TGP na ravni EU do leta 2050

NEPN 2020

-20 % (ne-ETS) 2030
vs 2005

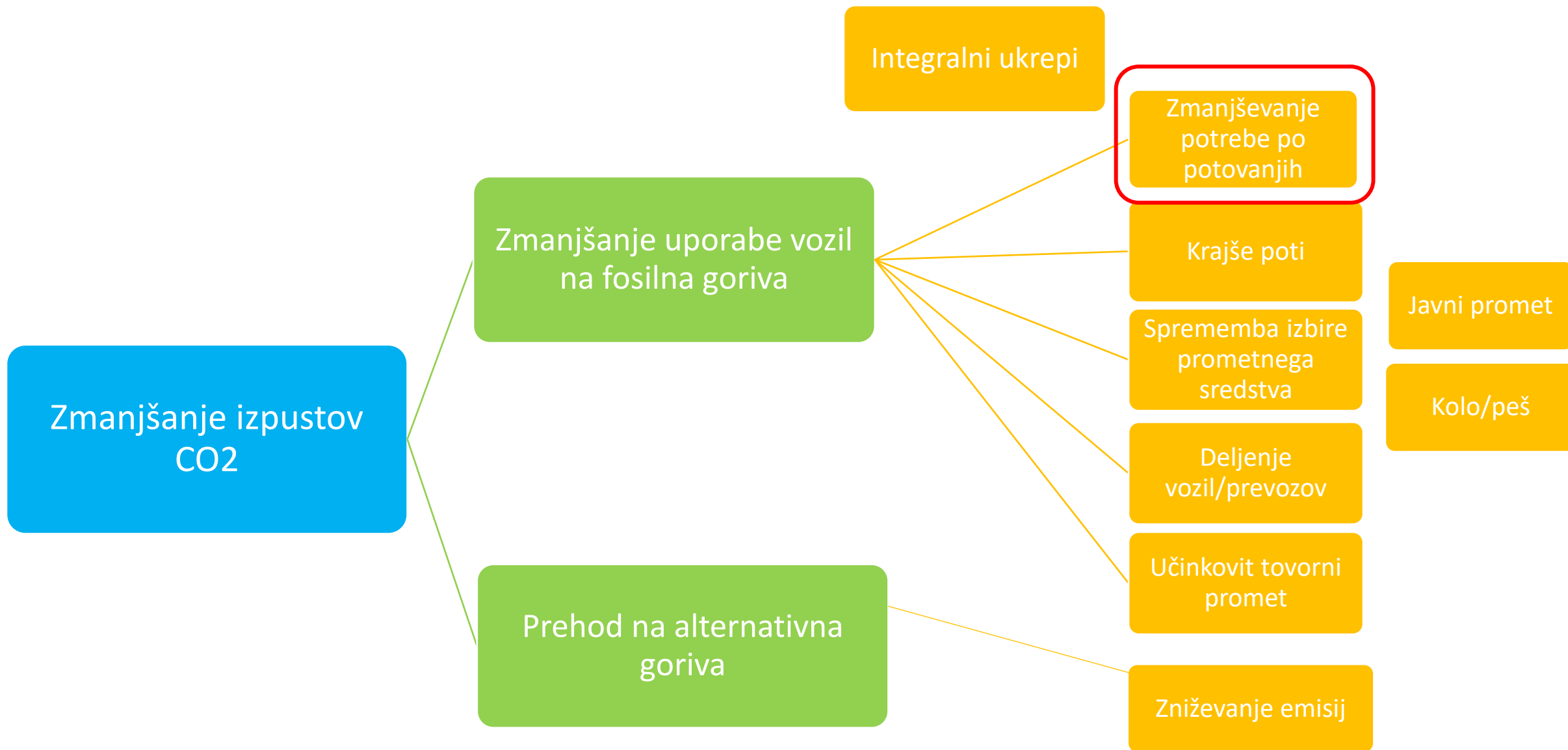
- Promet: +12 %
- OVE: 21 %



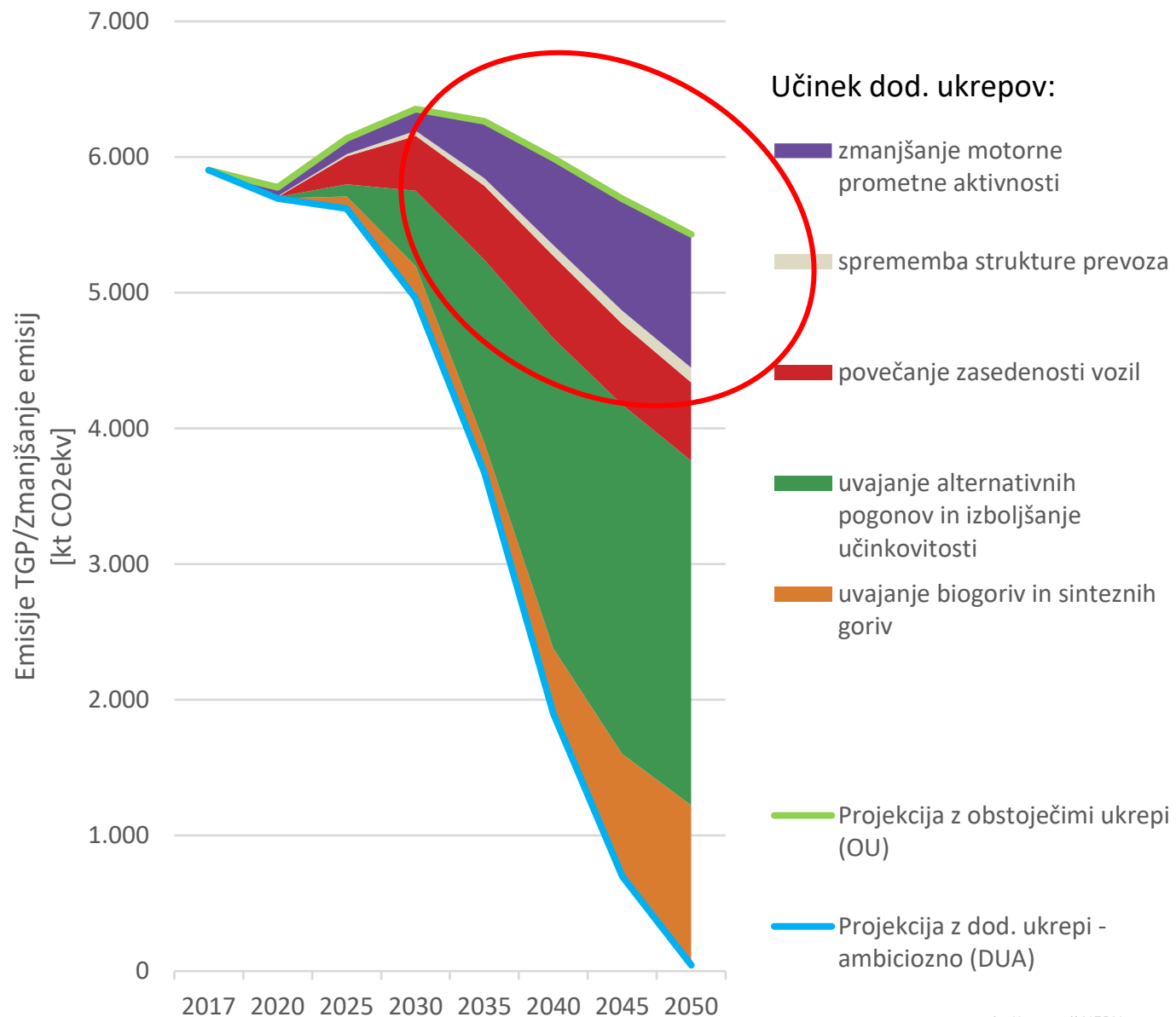
NEPN 2024

-28 % (ne-ETS)
2030 vs 2005

- Promet: -1 %
- OVE: 26 %

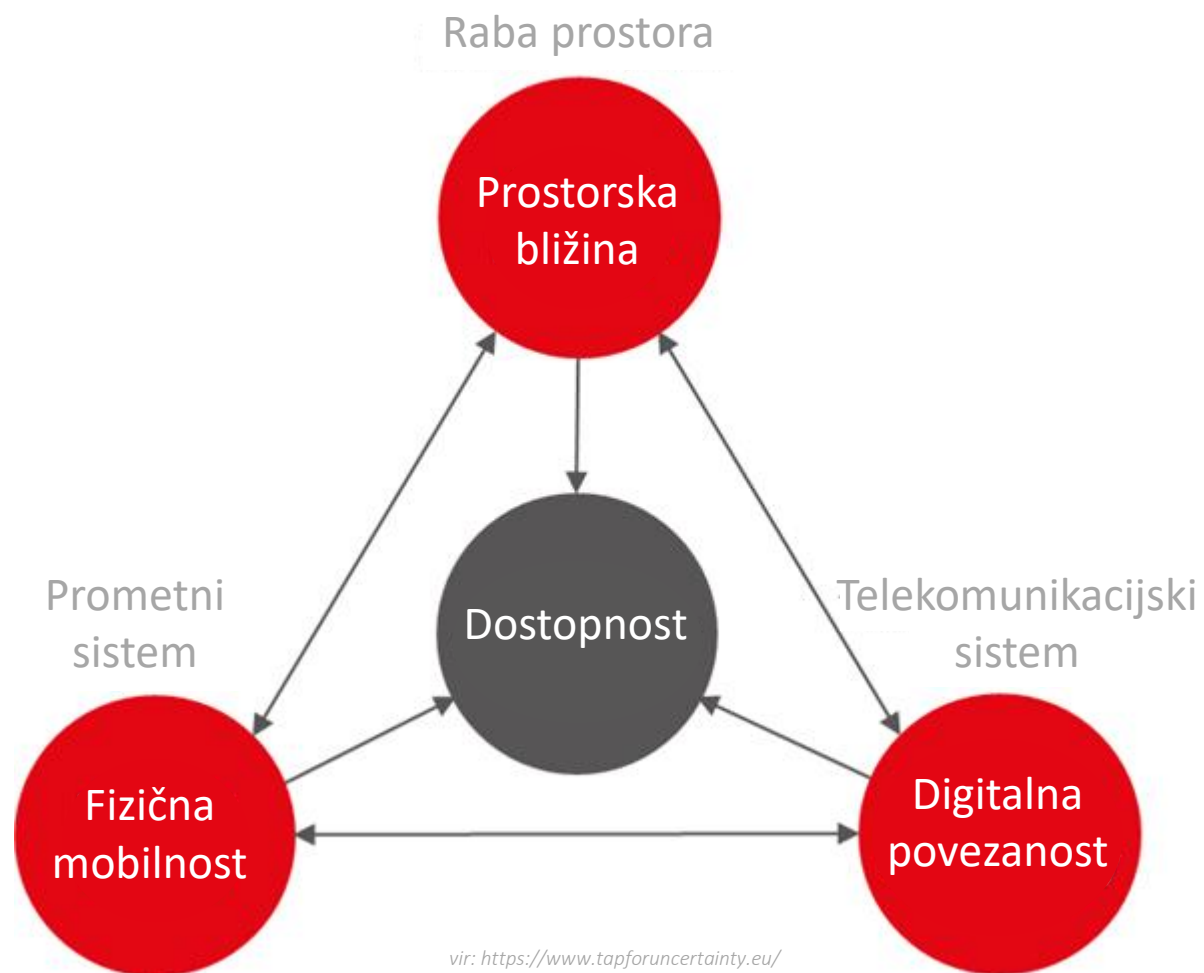


URAVNOTEŽEN PROSTORSKI RAZVOJ V DOBI PODNEBNIH SPREMEMB



Izhodišča

„Triple Access Model“ – koncept trojne dostopnosti



Izhodišča



SPRS

STRATEGIJA PROSTORSKEGA
RAZVOJA SLOVENIJE

**Strategija razvoja prometa
v Republiki Sloveniji
do leta 2030**



MIRUJOČI PROMET V URBANIH NASELJIH

UDOBNA MESTA

PRIPOROČILA S PRIMERI
DOBRIH PRAKS

PRIPOROČILA



DPR

DRŽAVNI PROSTORSKI RED

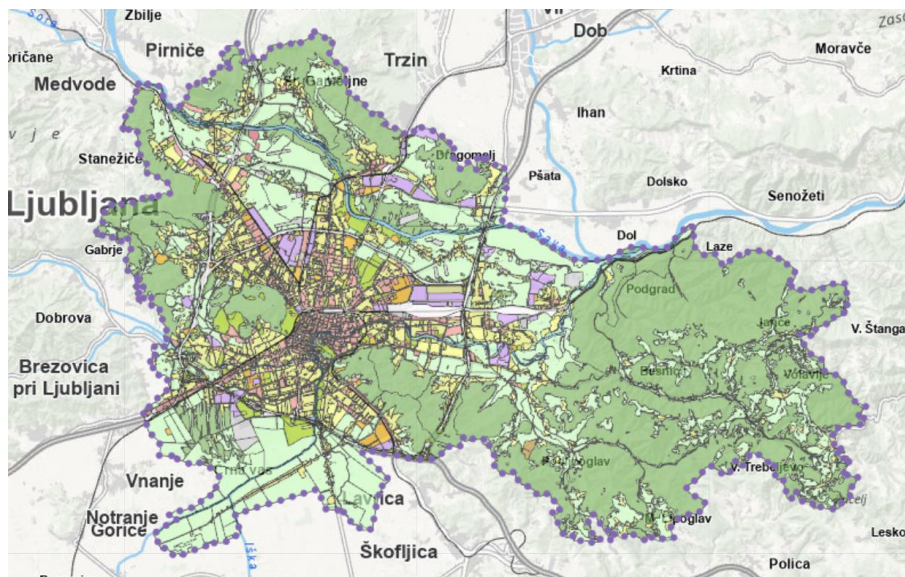
REPUBLICA SLOVENIJA
MINISTRSTVO ZA NARAVNE VIRE IN PROSTOR

Številka: 350-47/2018/43-00191223
Datum: 15. 3. 2018

SPLOŠNE SMERNICE ZA PODROČJE TRAJNOSTNE MOBILNOSTI



Integracija prostorskih in prometnih načrtov



CELOSTNA PROMETNA STRATEGIJA

Po novem obvezno po Zakonu o celostnem prometnem načrtovanju!

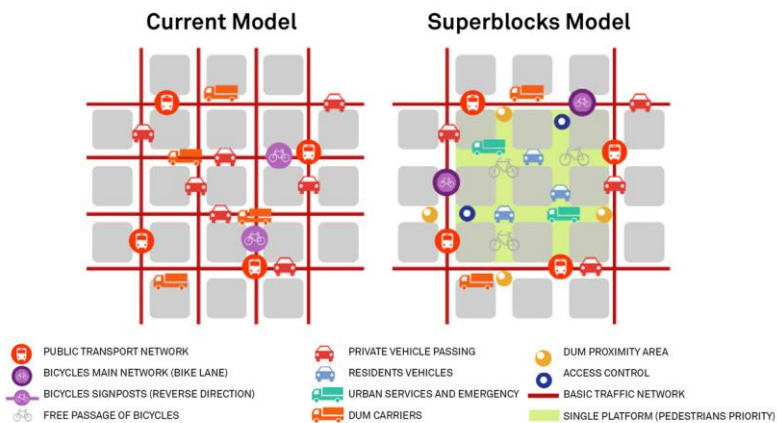
Obvezne strokovne
podlage za OPA

1. zasnova območij
prijaznega prometa in
brezemisijskih con

2. usmeritve za velike
generatorje prometa

3. zasnova lokalne
infrastrukture za hojo
in kolesarjenje

SUPERBLOCKS MODEL



vir: Ajuntament de Barcelona



vir: Shutterstock

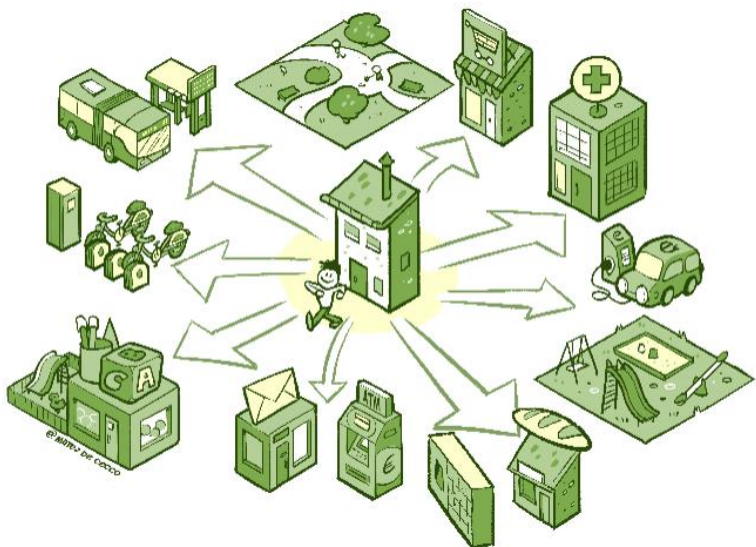


Shema 3: Koncept trajnostne mobilnosti

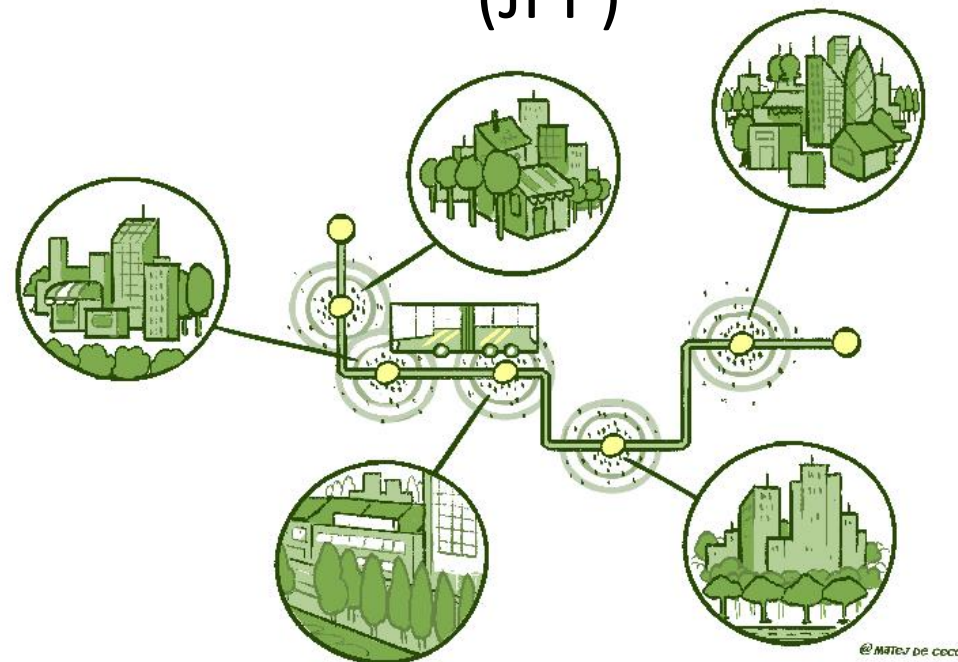
vir: Locus

Zahteve za novogradnje

kratke poti
(aktivna mobilnost)



zagotavljanje dostopnosti
(JPP)



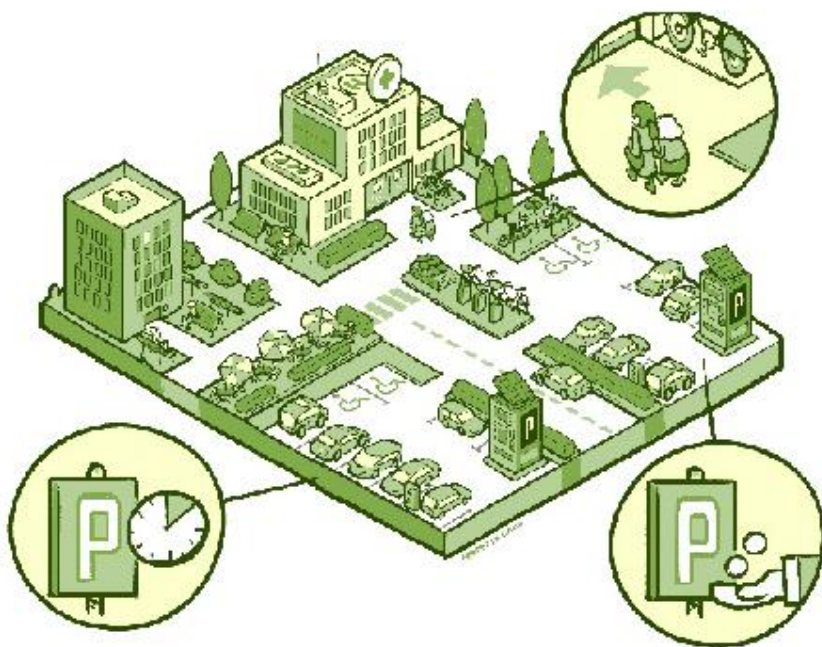


Parkirni normativi

Od minimalnih k maksimalnim ali prilagodljivim



Mobilnostni načrti – veliki generatorji prometa



vir: priručnik *Udobna mesta*, MNVP, 2023

ODLOK

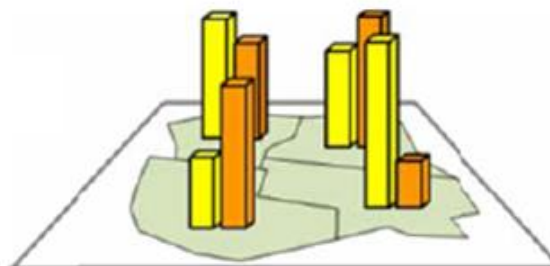
o občinskem prostorskem načrtu Mestne občine Ljubljana – izvedbeni del

(5) Odstopanja od normativov, določenih v preglednici 11 iz prvega odstavka tega člena, so dopustna na podlagi mobilnostnega načrta, s katerim se dokaže, da predlog prometne ureditve pomeni uresničevanje Prometne politike MOL, sprejete na Mestnem svetu MOL.

Mobilnostni načrt je treba izdelati za objekt ali skupino objektov, ki predstavljajo zaključeno celoto in imajo skupaj nad 10.000 m² BTP, in za območja, ki se urejajo z OPPN in imajo skupaj BTP objektov nad 10.000 m².

Integrirani prometno-prostorski model

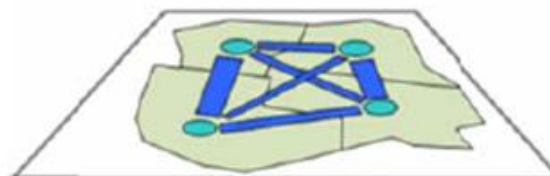
1. Model rabe prostora



Raba prostora

- Ekonomska teorija
- Lokacijska teorija
- Prometna produkcija in atrakcija

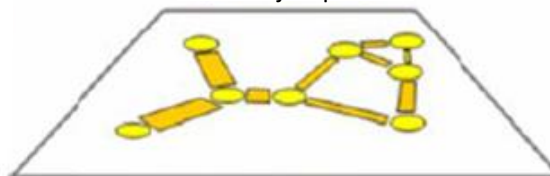
2. Model prostorske interakcije



Interakcije v prostoru

- Modeli prostorske interakcije
- Parametri prostorske privlačnosti
- Izbira prometnega sredstva

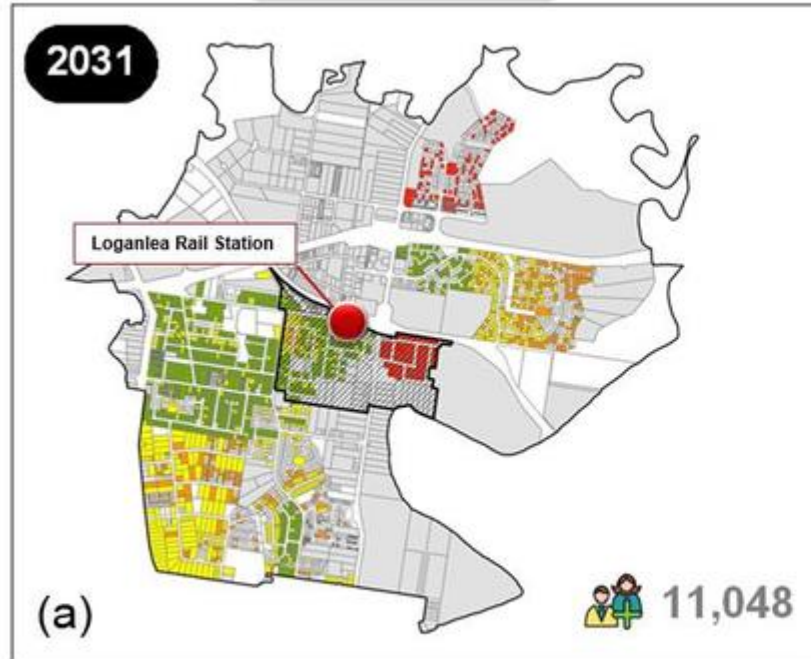
3. Prometni model



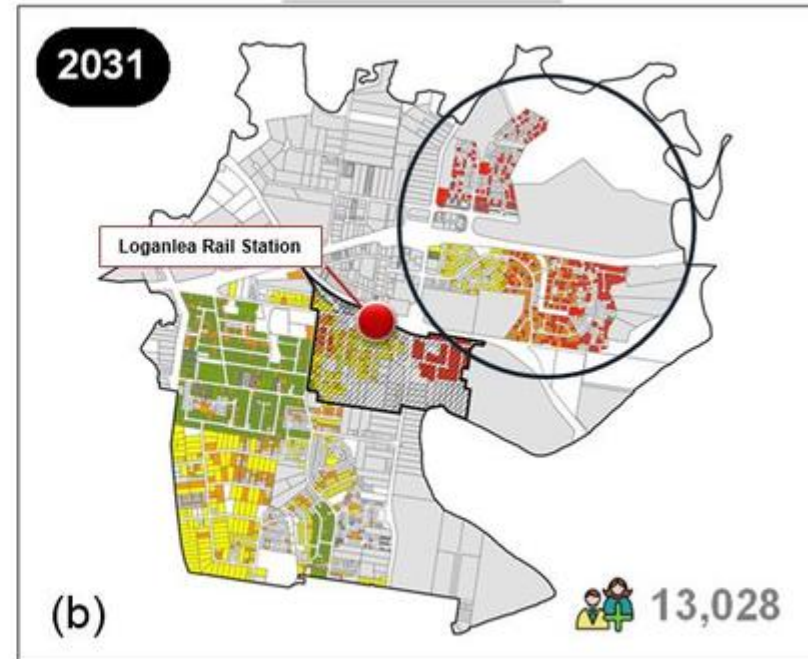
Prometno omrežje

- Model prometnega obremenjevanja
- Prometna kapaciteta

Scenario 1 – Business-as-usual



Scenario 2 – Compact Development

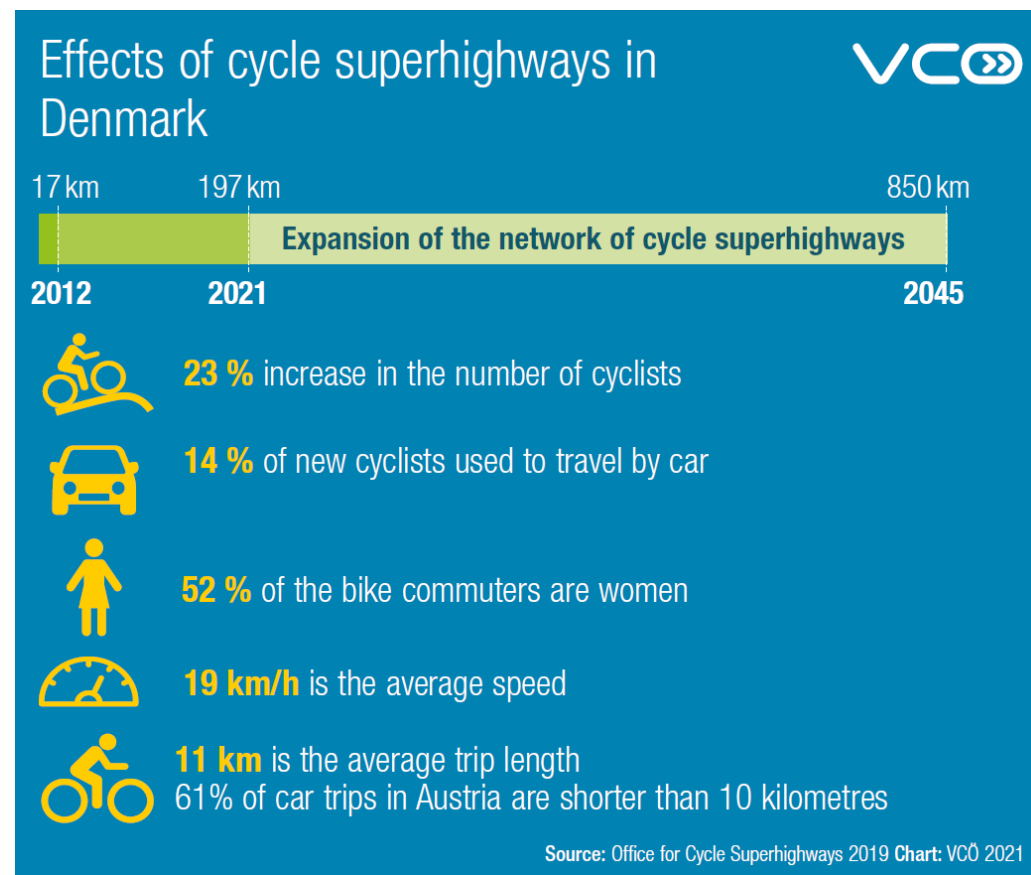


Return on Investment of Residential Development





Sinergije železniških in hitrih kolesarskih povezav



Sklep

- NEPN krepí in poudarja obstoječe pristope
- Vse več strategij o mobilnosti s poudarkom na prostorskem načrtovanju
- Potreba po spremembi načrtovalske paradigme
- Izziv: izvajanje – zatečeno stanje, navade, miselnost
- Izvajanje sektorskih strategij + ozaveščanje in izobraževanje

